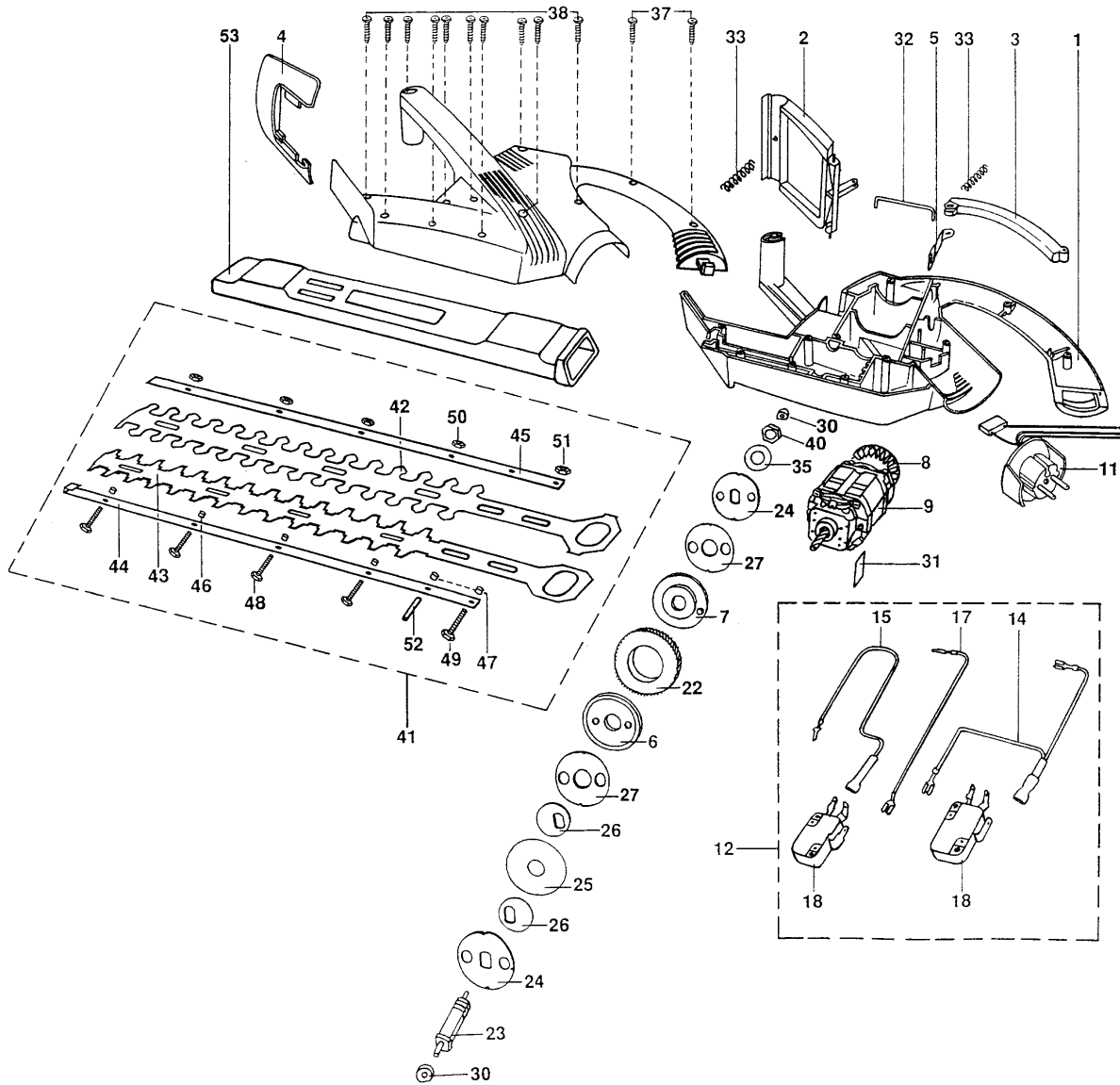


## HS 40 E, Serie A

### Ausstattung elektr. Heckenschere

Typ / Kurzbez.	HS 40 E
Ausführung für	International
Geräte - Nummer	7493 000
Schwertlänge	40 cm
Drehzahl	1700 min <sup>-1</sup>
Gewicht	3,0 kg
Messerschnell- Stop	0,02 Sek.
Kabelzugentlastung	ja
Besonderheiten	Köcher

7493 000 HS 40 E



F11

## HS 40 E

Bild - Nr.	Best.-Nr.	Bezeichnung
1	7493 308	Gehäuse
2	7493 300	Schaltgriff
3	7493 133	Schaltleiste
4	7493 306	Schutzschild
5	7493 118	Schaltschieber
6	7493 119	Isolierscheibe
7	7493 120	Isolierscheibe mit Formschluß
8	7493 304	Lüfterrad
9	7493 060	Motor 330 Watt mit Bild-Nr. 8
11	7493 101	Steckereinsatz kpl.
12	7493 020	Schalterblock kpl. mit Bild-Nr. 14 - 18
14	7493 123	Anschluß 55/95 weiß
15	7493 132	Schaltlitze 205 grau
17	7493 131	Schaltlitze 120 braun
18	7493 124	Schnappschalter
22	7493 112	Stirnrad
23	7493 111	Welle
24	7493 113	Mitnehmerscheibe
25	7493 114	Separierscheibe
26	7493 115	Exzenterscheibe

## HS 40 E

<b>Bild - Nr.</b>	<b>Best.-Nr.</b>	<b>Bezeichnung</b>
27	7493 125	Reibscheibe
30	7493 108	Lagerbuchse
31	7493 116	Stützblech, 20 x 1mm
32	7493 117	Bügel
33	7493 110	Druckfeder
35	7493 107	Tellerfeder
37	7491 112	Schraube, 4x16, TX 20
38	7491 111	Schraube, 4x20, TX 20
40	7493 105	Mutter, M12x1,6 mm
41	7493 041	Schersystem kpl. mit Bild-Nr. 42 - 52
42	7493 132	Kamm
43	7493 106	Messer
44	7493 121	Schiene gebogen
45	7493 122	Schiene gerade
46	7493 102	Distanzring 8 mm
47	7493 103	Distanzring 10 mm
48	7493 100	Schraube, 4x12, DIN 933
49	7493 104	Schraube, 6x14, DIN 933
50	0016 209	Mutter, M4 DIN 934
51	0016 211	Mutter, M6 DIN 934
52	7493 109	Knebelkerbstift, 6x16
53	7490 307	Köcher